



Общество с ограниченной ответственностью «РИЭКО»

СОГЛАСОВАНО

Главный инженер проекта
АО «ВАД»

_____ И.Ф. Киршев
«___» _____ 2021 г.

«Строительство и реконструкция автомобильной дороги 35 ОП МЗ 35Н-116 Белогорск - Приветное»

Документация по планировке территории

Том 2. Проекта планировки территории

РАЗДЕЛ 3. Материалы по обоснованию проекта планировки территории. Графическая часть Часть 2. Городской округ Алушта

Книга 4. Схема вертикальной планировки, инженерной подготовки и инженерной
защиты территории

165/20/ДПТ/ППТ-2-МО-3.2.4

Том 2.3.2.4

Генеральный директор



Блинов Ю.Л.

ДОКУМЕНТАЦИЯ ПО ПЛАНИРОВКЕ ТЕРРИТОРИИ

Наименование объекта: «Строительство и реконструкция автомобильной дороги 35 ОП МЗ 35Н-116 Белогорск – Приветное»

Номер тома	Обозначение	Наименование	Примечание
Том 1. Основная часть проекта планировки территории			
		РАЗДЕЛ 1. Проект планировки территории. Графическая часть	
		Часть 1. Белогорский район	
1.1.1.1	165/20/ДПТ/ППТ-ОЧ -1.1.1	<i>Книга 1. Чертеж красных линий</i>	
1.1.1.2	165/20/ДПТ/ППТ-ОЧ -1.1.2	<i>Книга 2. Чертеж границ зон планируемого размещения линейных объектов. Чертеж границ зон планируемого размещения линейных объектов, подлежащих реконструкции в связи с изменением их местоположения</i>	
		Часть 2. Городской округ Алушта	
1.1.2.1.	165/20/ДПТ/ППТ-ОЧ -1.2.1.	<i>Книга 1. Чертеж красных линий</i>	
1.1.2.2.	165/20/ДПТ/ППТ-ОЧ -1.2.2.	<i>Книга 2. Чертеж границ зон планируемого размещения линейных объектов. Чертеж границ зон планируемого размещения линейных объектов, подлежащих реконструкции в связи с изменением их местоположения</i>	
1.2	165/20/ДПТ/ППТ-1-ОЧ-2	РАЗДЕЛ 2. Положение о размещении линейных объектов	
Том 2. Материалы по обоснованию проекта планировки территории			
		РАЗДЕЛ 3. Материалы по обоснованию проекта планировки территории. Графическая часть	
		Часть 1. Белогорский район	
2.3.1.1	165/20/ДПТ/ППТ-2-МО-3.1.1	<i>Книга 1. Схема расположения элементов планировочной структуры</i>	
2.3.1.2	165/20/ДПТ/ППТ-2-МО-3.1.2	<i>Книга 2. Схема использования территории в период подготовки проекта планировки территории</i>	
2.3.1.3	165/20/ДПТ/ППТ-2-МО-3.1.3	<i>Книга 3. Схема организации улично-дорожной сети и движения транспорта</i>	

165/20/ДПТ/ППТ-СД

Изм.	Кол. уч.	Лист	№ док.	Подпись	Дата
					07.21
					07.21
					07.21

Состав документации

Стадия	Лист	Листов
ПП	1	5
ООО «РИЭКО»		

Согласовано

Взам. инв. №

Подп. и дата

Инв. № подл.

Номер тома	Обозначение	Наименование	Примечание
2.3.1.4	165/20/ДПТ/ППТ-2-МО-3.1.4	<i>Книга 4.</i> Схема вертикальной планировки, инженерной подготовки и инженерной защиты территории	
2.3.1.5	165/20/ДПТ/ППТ-2-МО-3.1.5	<i>Книга 5.</i> Схема границ территорий объектов культурного наследия. Схема границ зон с особыми условиями использования территорий, особо охраняемых природных территорий, лесничеств	
2.3.1.6	165/20/ДПТ/ППТ-2-МО-3.1.6	<i>Книга 6.</i> Схема границ территорий, подверженных риску возникновения чрезвычайных ситуаций природного и техногенного характера	
2.3.1.7	165/20/ДПТ/ППТ-2-МО-3.1.7	<i>Книга 7.</i> Схема конструктивных и планировочных решений	
		Часть 2. Городской округ Алушта	
2.3.2.1	165/20/ДПТ/ППТ-2-МО-3.2.1	<i>Книга 1.</i> Схема расположения элементов планировочной структуры	
2.3.2.2	165/20/ДПТ/ППТ-2-МО-3.2.2	<i>Книга 2.</i> Схема использования территории в период подготовки проекта планировки территории	
2.3.2.3	165/20/ДПТ/ППТ-2-МО-3.2.3	<i>Книга 3.</i> Схема организации улично-дорожной сети и движения транспорта	
2.3.2.4	165/20/ДПТ/ППТ-2-МО-3.2.4	<i>Книга 4.</i> Схема вертикальной планировки, инженерной подготовки и инженерной защиты территории	
2.3.2.5	165/20/ДПТ/ППТ-2-МО-3.2.5	<i>Книга 5.</i> Схема границ территорий объектов культурного наследия. Схема границ зон с особыми условиями использования территорий, особо охраняемых природных территорий, лесничеств	
2.3.2.6	165/20/ДПТ/ППТ-2-МО-3.2.6	<i>Книга 6.</i> Схема границ территорий, подверженных риску возникновения чрезвычайных ситуаций природного и техногенного характера	
2.3.2.7	165/20/ДПТ/ППТ-2-МО-3.2.7	<i>Книга 7.</i> Схема конструктивных и планировочных решений	
2.4	165/20/ДПТ/ППТ-2-МО-4	РАЗДЕЛ 4. Материалы по обоснованию проекта планировки территории. Пояснительная записка	

Взам. инв. №

Подп. и дата

Инв. № подл.

Изм.	Кол. уч.	Лист	№ док.	Подпись	Дата

165/20/ДПТ/ППТ-СД

Номер тома	Обозначение	Наименование	Примечание
------------	-------------	--------------	------------

Том 3. Проект межевания территории

		РАЗДЕЛ 5. Основная часть проекта межевания территории. Графическая часть. Текстовая часть.	
3.5.1	165/20/ДПТ/ЛПТ-3-ПМ-5-ОЧ-1	Часть 1. Белогорский район. Чертеж межевания территории	
3.5.2	165/20/ДПТ/ЛПТ-3-ПМ-5-ОЧ-2	Часть 2. Городской округ Алушта. Чертеж межевания территории	
3.5.3	165/20/ДПТ/ЛПТ-3-ПМ-5-ОЧ-3	Часть 3. Текстовая часть	
		РАЗДЕЛ 6. Материалы по обоснованию проекта межевания территории. Графическая часть. Пояснительная записка.	
3.6.1	165/20/ДПТ/ЛПТ-3-ПМ-6-МО-1	Часть 1. Белогорский район. Чертеж по обоснованию проекта межевания территории	
3.6.2	165/20/ДПТ/ЛПТ-3-ПМ-6-МО-2	Часть 2. Городской округ Алушта. Чертеж по обоснованию проекта межевания территории	
3.6.3	165/20/ДПТ/ЛПТ-3-ПМ-6-МО-3	Часть 3. Пояснительная записка	

Том 4. Материалы и результаты инженерных изысканий, используемые для подготовки документации по планировке территории

		РАЗДЕЛ 7. Отчет по инженерно-геодезическим изысканиям	
4.7.1	165/20/ДПТ/ЛПТ-4-ИИ-7.1	Часть 1. Пояснительная записка. Текстовые приложения. Участок ПК 160+00 – ПК 339+60,42	
		Часть 2. Графические приложения	
4.7.2.1	165/20/ДПТ/ЛПТ-4-ИИ-7.2.1	Книга 1. Схемы, фотографический материал, профили. Участок ПК 160+00 – ПК 339+60,42	
4.7.2.2	165/20/ДПТ/ЛПТ-4-ИИ-7.2.2	Книга 2. Планы. Участок ПК 160+00 – ПК 339+60,42	
4.7.2.3	165/20/ДПТ/ЛПТ-4-ИИ-7.2.3	Книга 3. Материалы согласований. Участок ПК 160+00 – ПК 339+60,42	
4.7.3	165/20/ДПТ/ЛПТ-4-ИИ-7.3	Часть 3. Создании опорной геодезической сети. Участок ПК 160+00 – ПК 339+60,42	

Взам. инв. №	
Подп. и дата	
Инв. № подл.	

Изм.	Кол. уч.	Лист	№ док.	Подпись	Дата	165/20/ДПТ/ЛПТ-СД	Лист
							3

Номер тома	Обозначение	Наименование	Примечание
		РАЗДЕЛ 8. Инженерно-геологические изыскания	
4.8.1	165/20/ДПТ/ППТ-4-ИИ-8.1	Часть 1. Отчёт по инженерно-геологическим изысканиям. Участок ПК 160+00 – ПК 339+60,42	
		РАЗДЕЛ 9. Инженерно-гидрометеорологические изыскания	
4.9.1	165/20/ДПТ/ППТ-4-ИИ-9.1	Часть 1. Пояснительная записка. Текстовые приложения. Графические приложения. Участок ПК 160+00 – ПК 339+60,42	
		РАЗДЕЛ 10. Инженерно-экологические изыскания	
4.10.1	165/20/ДПТ/ППТ-4-ИИ-10.1	Часть 1. Пояснительная записка. Текстовые приложения. Графические приложения. Участок ПК 160+00 – ПК 339+60,42	
		РАЗДЕЛ 11. Археологические изыскания.	
		Часть 1. Участок ПК 0+00 – ПК 160+00	
4.11.1.1	165/20/ДПТ/ППТ-4-ИИ-11.1.1	<i>Книга 1.</i> Текстовая часть	
4.11.1.2	165/20/ДПТ/ППТ-4-ИИ-11.1.2	<i>Книга 2.</i> Приложения	
		Часть 2. Участок ПК 160+00 – ПК 339+60,42	
4.11.2.1	165/20/ДПТ/ППТ-4-ИИ-11.2.1	<i>Книга 1.</i> Текстовая часть	
4.11.2.2	165/20/ДПТ/ППТ-4-ИИ-11.2.2	<i>Книга 2.</i> Приложения	
4.12	165/20/ДПТ/ППТ-4-ИИ-12	РАЗДЕЛ 12. Экономические изыскания	

Материалы и результаты инженерных изысканий повторного использования для подготовки документации по планировке территории

		РАЗДЕЛ 1. Инженерно-геодезические изыскания	
		Часть 1. Пояснительная записка. Текстовые приложения	
И-1.1.1	95/20-ИГДИ-1.1	<i>Книга 1.</i> Участок ПК 0+00 – ПК 160+00	
		Часть 2. Графические приложения	
И-1.2.1	95/20-ИГДИ-2.1	<i>Книга 1.</i> Схемы, фотографический материал, профили. Участок ПК 0+00 – ПК 160+00	

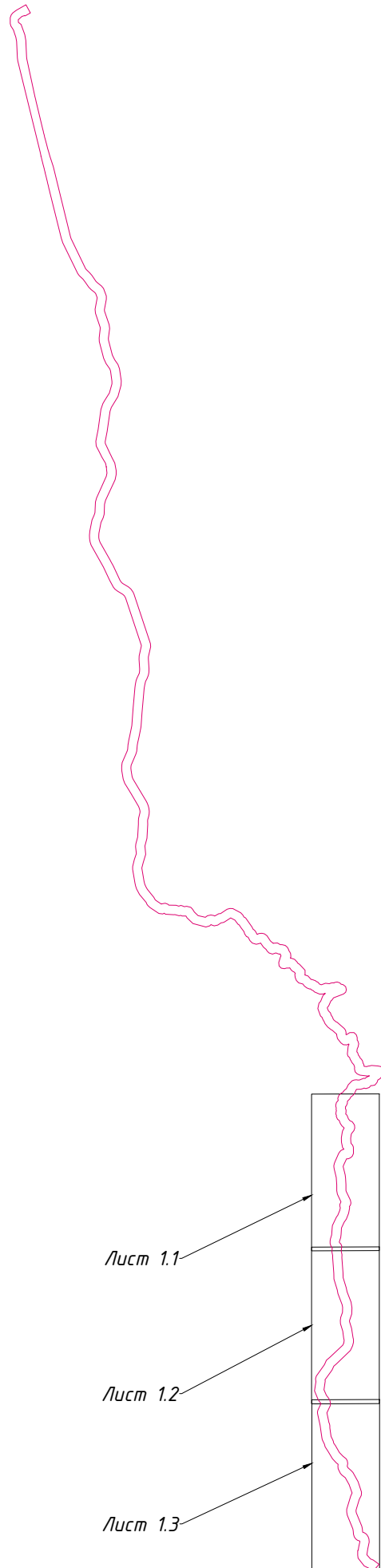
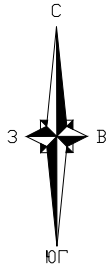
Изм. № подл.	Подп. и дата	Взам. инв. №

Изм.	Кол. уч.	Лист	№ док.	Подпись	Дата	165/20/ДПТ/ППТ-СД	Лист
							4

Содержание

Схема вертикальной планировки территории, инженерной подготовки и инженерной защиты территории. М 1:2000.....	8
---	---

Схема расположения листов



Условные обозначения

- Границы территории, в отношении которой осуществляется подготовка проекта планировки
- Граница сельских поселений Республики Крым
- Граница населенных пунктов
- Границы зон планируемого размещения линейного объекта
- Границы кадастровых кварталов
- Границы существующих земельных участков, учтенных в Едином государственном реестре недвижимости
- Кадастровые номера существующих земельных участков

Автомобильные дороги:

- автомобильная дорога
- оси планируемых автомобильных дорог

Существующие и директивные (проектные) отметки поверхности по осям трасс автомобильных и железных дорог, проезжих частей:

- директивная (проектная) отметка поверхности
- существующая отметка поверхности

Проектные продольные уклоны, направление продольного уклона, расстояние между точками, ограничивающими участок с продольным уклоном:

- проектный продольный уклон, о/оо
- направление уклона
- расстояние, м

Горизонтали, отображающие проектный рельеф:

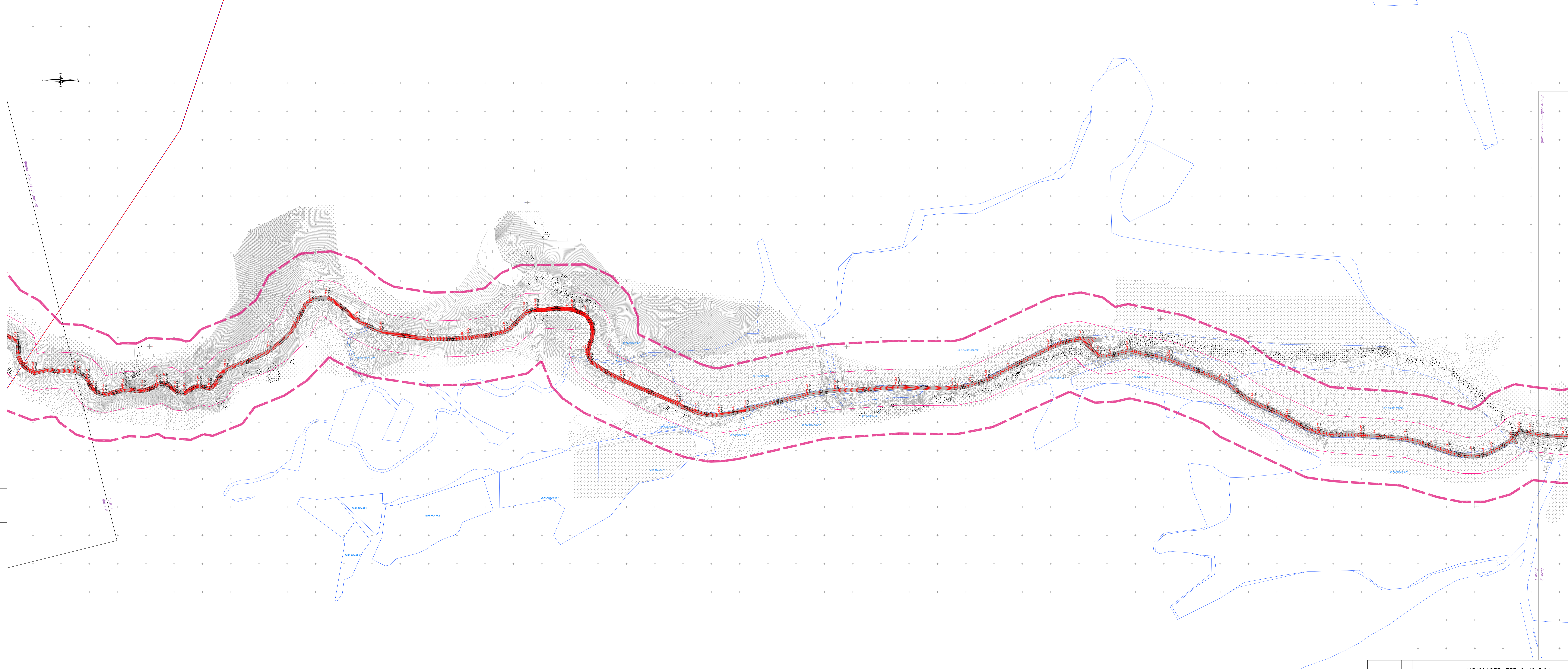
- горизонтали, отображающие проектный рельеф

Примечания:

1. Система координат СК-63 (зона 5)
Система высот - Балтийская.

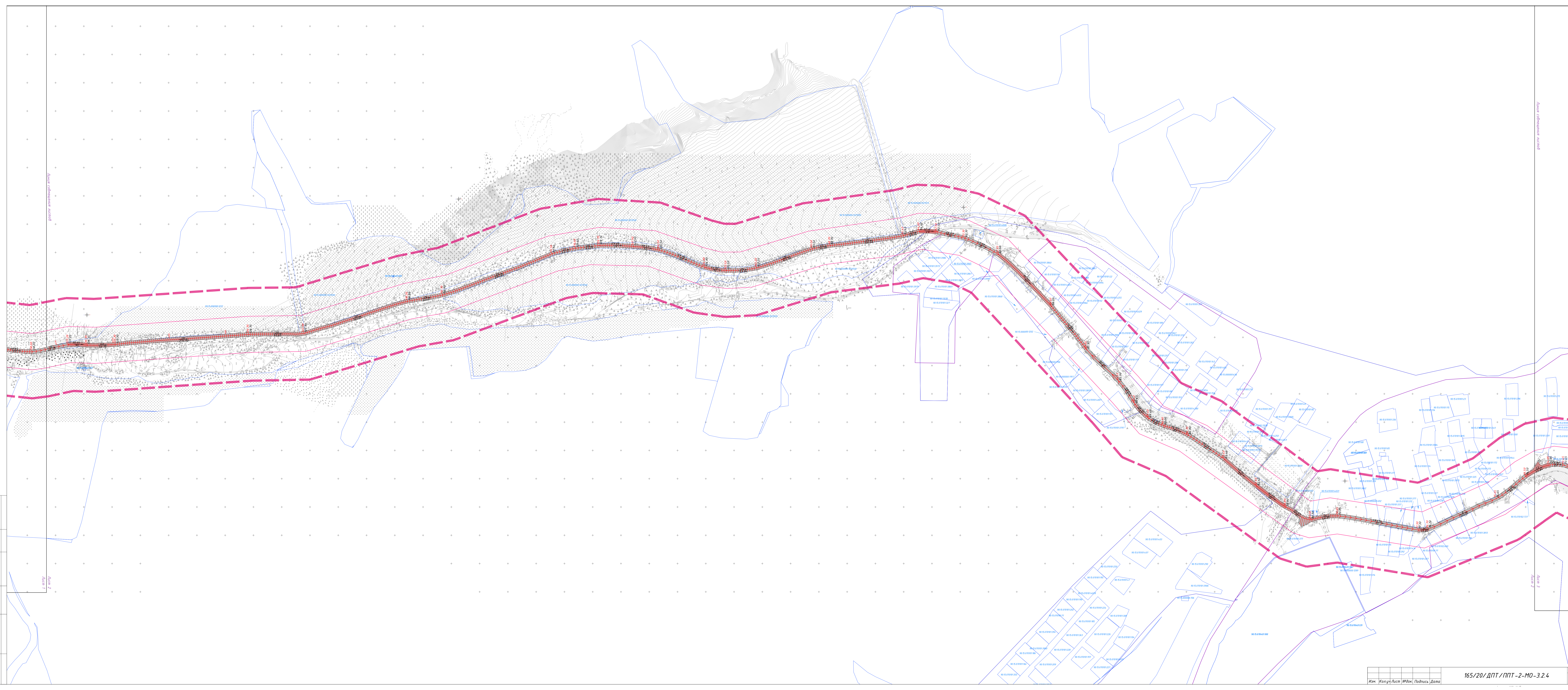
165/20/ДПТ/ППТ-2-МО-3.2.4					
«Строительство и реконструкция автомобильной дороги 35 ОП МЗ 35Н-116 Белогорск-Приветное», городской округ Алушта					
Изм	Кол.уч	Лист	N док	Подпись	Дата
Ген. дир.		Блинов			07.21
Разработал		Андреева			07.21
Н.контроль		Кондратьев			07.21
Проект планировки территории. Материалы по обоснованию					Стадия ПП
Схема вертикальной планировки, инженерной подготовки и инженерной защиты территории М 1:2000					Лист 1.0
					Листов 4
ООО «РИЗКО»					

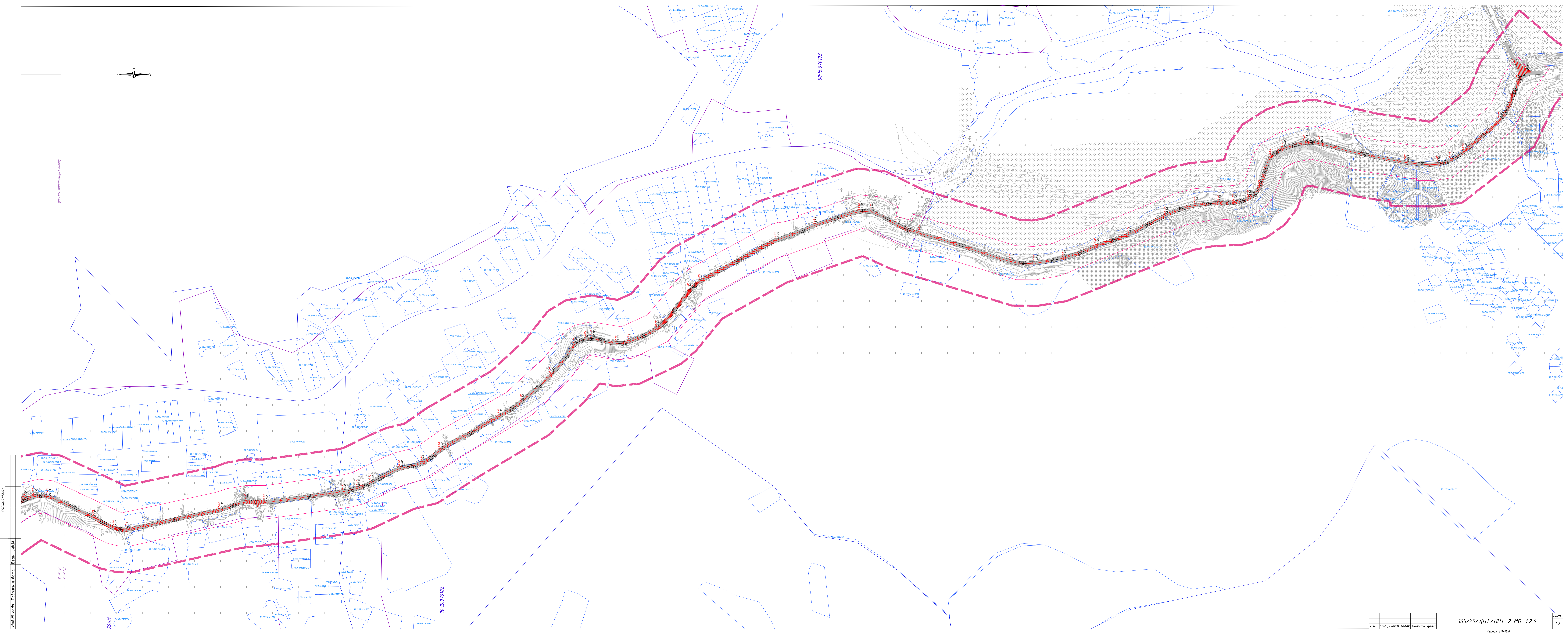
Инв. № подл. Подпись и дата. Взам. инв. №.



Лист 1

Лист 2

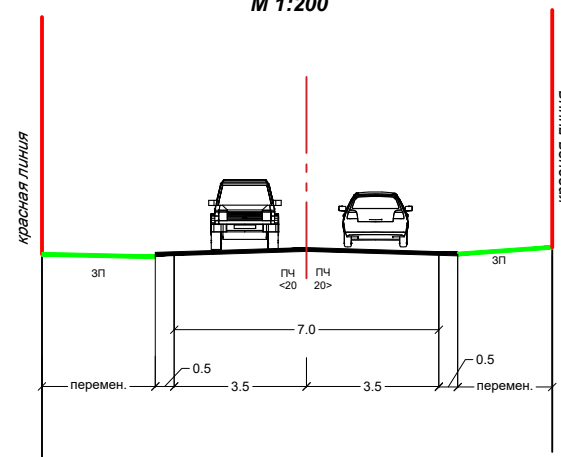




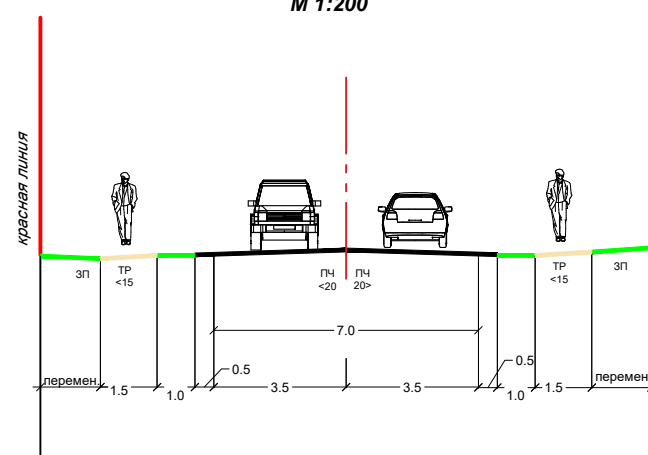
Имя Ф. И. О. Подпись и дата Вых. лист №

Поперечные профили

Профиль 1-1
М 1:200



Профиль 2-2
М 1:200



Изм.	Кол.уч	Лист	№ док.	Подпись	Дата

165/20/ДПТ/ППТ-2-МО-3.2.4

Лист
3.0

Согласовано:	
Инв. № подл.	
Подпись и дата	
Взам. инв. №	